

06 אפריל 2009

**לאן הולך מדד המעוף ?**

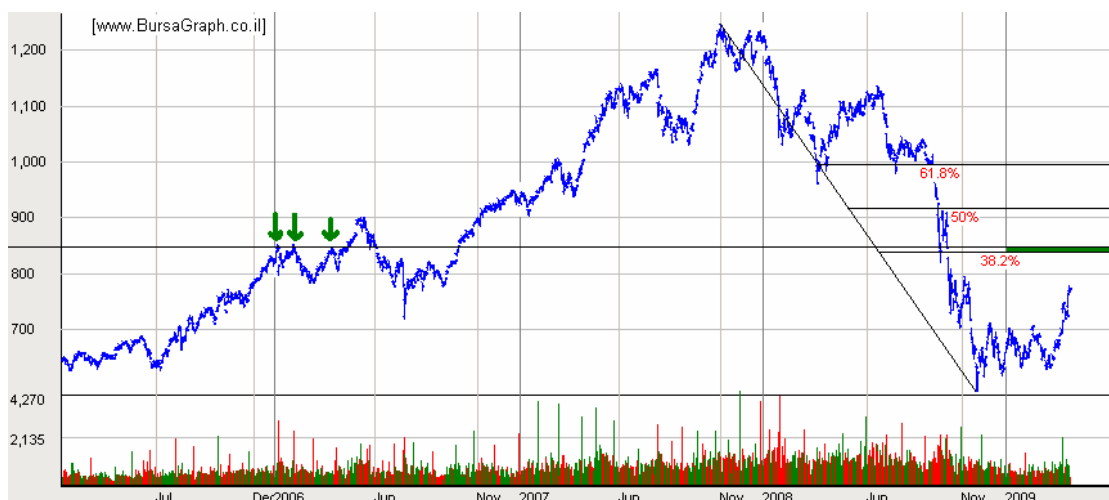
רקע

מאז השיא של מדד ת"א 25 שעמד על 1248.8 נק' ונקבע ב- 1.11.2007, מדד המעוף ירד במשך כשנה שלמה קרוב ל- 53% משיאו ועד לשפל של 590 נקודות שנקבע בתאריך 20.11.2008. מאז היינו עדים להתאוששות מה, עד לשער של 780 נק' שהיא כ- 32% עלייה מאז השפל של 590 נקודות.

ומה לאה ?

התחזית שלפניכם מתבססת אך ורק לגישה הטכנית ואינה לוקחת בחשבון פרמטרים כלכליים כאלו ואחרים.

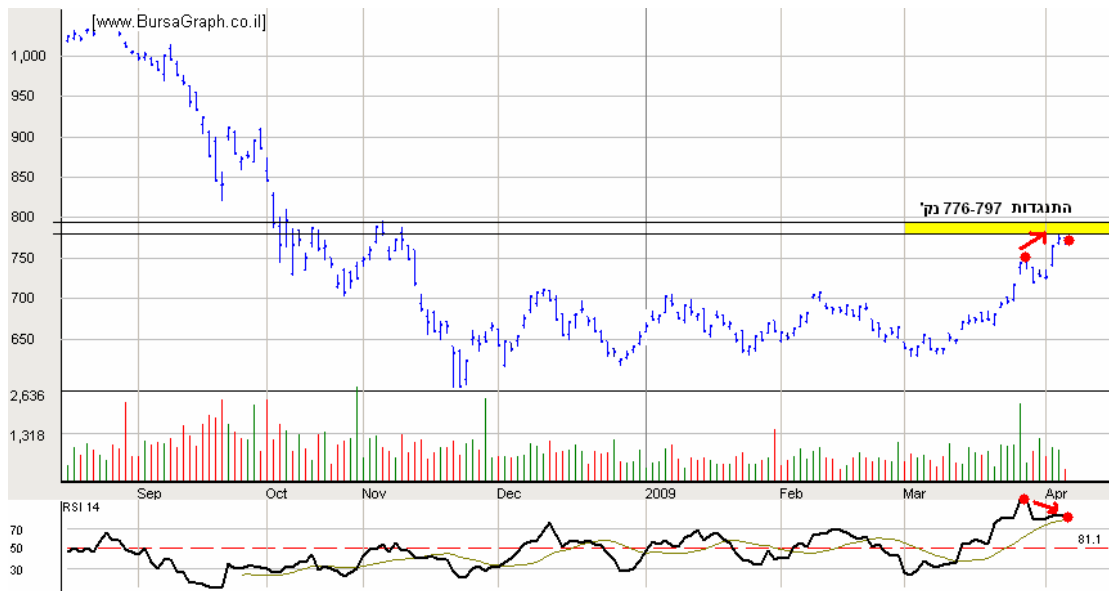
**שווה ארוך** (רבעון קדימה) - על פי הגרף היומי, בסבירות גבוהה, השוק יטה לתקן חזרה 38.2% מהירידה הגדולה שמשיא לשפל (עפ"י סרגל פיבונאצ'י). יעד זה מצוי על 842 נקודות. סמוך לקו זה, ישנה התנגדות ברורה על קו 854 נקודות עוד משנת 2006 (ראו חיצים ירוקים על הגרף), ומכאן שהיעד של המעוף לחודשים הקרובים עומד על **842-854 נק'** (השטה המסומן בצבע ירוק בצד ימין בגרף).



**שורה תחתונה** – בהתעלם מהרעשים בדרך, היעד לרבעון קדימה הינו **842-857 נק'**.

**טווח קצר** (כחודש קדימה) – למדד המעו"ף קיימת התנגדות מיידית בין 776-797 נק' (התחום המסומן בצהוב בגרף). אמנם מדובר על טווח רחב של 3%, אולם קשה לשים את האצבע על המספר המדויק בנקודות היכן בדיוק תהיה נקודת השיא לפני שיתרחש המימוש.

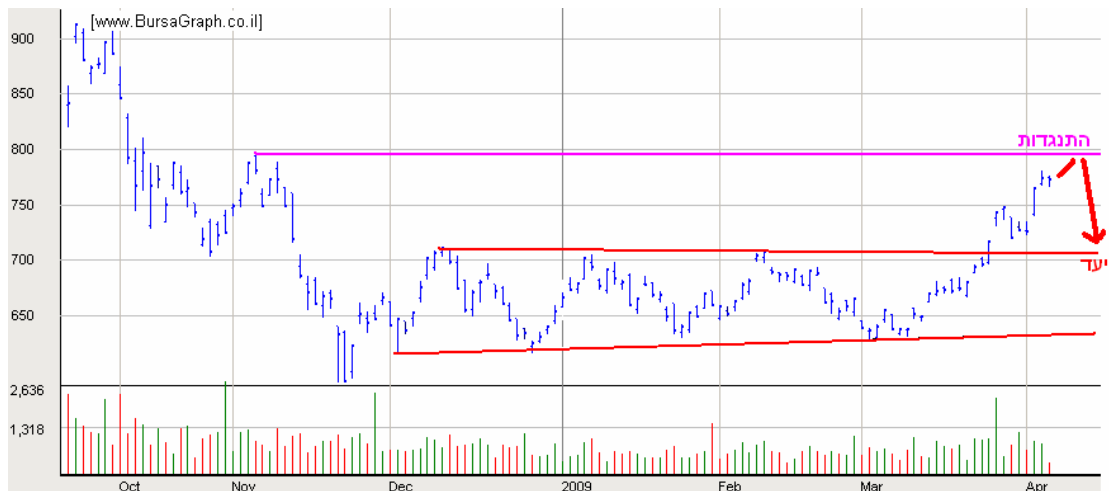
דבר אחד בטוח, קיימת סטייה שלילית בגרף, מה שמצביע על איתות מכירה חזק. במילים אחרות, מדד המעו"ף עולה בעוצמה נמוכה: שימו לב לנקודות האדומות על הגרף מצד ימין. כאשר המדד היה ב- 749 נק' ב 29.3.09 העוצמה (RSI) של השוק הייתה 100, ואילו היום, כשהשיא גבוה יותר (774 נקודות), עוצמת ה RSI נמוכה יותר ועומדת על 81 בלבד. נתון זה מצביע על חולשה ומרמז שגל העליות קרוב לסיום.



אם ניקח בחשבון את הסטייה במתנד RSI, את התמיכה האופקית, וגם את העובדה שהשוק נמצא בקצה העליון של רצועת בולינגר (הגרף הבא שלפניכם), הרי שיש לנו רמת התנגדות חזקה בטווחים הנ"ל, מה שמחזק את טענתי.



במידה והשוק יכשל בניסיונו לחצות את רמת ההתנגדות הראשונית של 776-797 (הקו הוורוד), כפי שאני צופה, אזי בסיכוי סביר ביותר, השוק יחזור ל 710-716 נקודות (הקו האדום העליון בגרף הבא) שהיא ההתנגדות הקודמת בה השוק נע ב 4 החודשים האחרונים. אז תהיה הזדמנות להיכנס מחדש לפוזיציה לונג על השוק למי שפספס את הגל, כאשר היעד החדש כאמור יהיה 842-854 נק' (יוני-יולי 2009)



**שורה תחתונה – מדד המצו"ף חוזר לרמת 710-716 נק' בתוך שבועות ספורים, שם תהיה ככל הנראה הזדמנות לחזור לפוזיציה לונג.**

אין במסמך זה ובכל הכלול בו משום ייעוץ או הזמנה לרכוש (או למכור) את הנירות ערך המכורים בו, ואין בו משום תחליף לייעוץ המתחשב בתנאים ובצרכים המיוחדים של כל אדם. פיננסים-המכון לבעלי תפקידים בשוק ההון בע"מ לא יהיה אחראי לכל נזק שיגרם, אם יגרם כתוצאה מהסתמכות על מסמך זה.